

ニ ツ メ ル
NITSUMERU

関屋空家コンバージョン～コミュニティハウス～

畿央大学健康科学部人間環境デザイン学科

加藤ゼミ 宮木萌依

はじめに

関屋桜が丘公民館で行われた空き地利用
についてのワークショップに参加

- ・差別化した空き地活用
 - ① 団体サークルか菜園に特化
 - ② 野外での健康維持
 - ③ 実のなる木を植える
- ・空き地と同様に空家も多い
- ・空き地や空家が20以上にも及ぶ
- ・空家は地域の嫌悪ものだが、まちづくりの資源になる

→ 空っぽになってしまった空間を再利用し、
まちづくり資源の掘り起こしを目指す



空き地の想い出、
空き地でやってみた
いこと、思いつき…、
何でも気楽におしゃ
べりをしましょう

ワークショップ

空き地を「いこい」の場に

8月19日 (土) 午後2時～4時
場所： 関屋桜が丘公民館 多目的室

★「空き地利用」についてお茶を飲みながら語り合いましょう！
(例)ベンチを置いてみよう、植栽を考えてみよう、森とのコラボ、
面白い置物や石を置いてみよう、木陰を作るには、
ツル植物や自生の植物を利用しよう、実のなる木を植えよう
子どもやお年寄りと植えてみよう…等々

お茶菓子代：100円 (中学生以下無料)

香芝市まちづくり提案活動支援事業市民提案型
問い合わせ先：080-4498-0862 笑郷まほろばの会

計画地

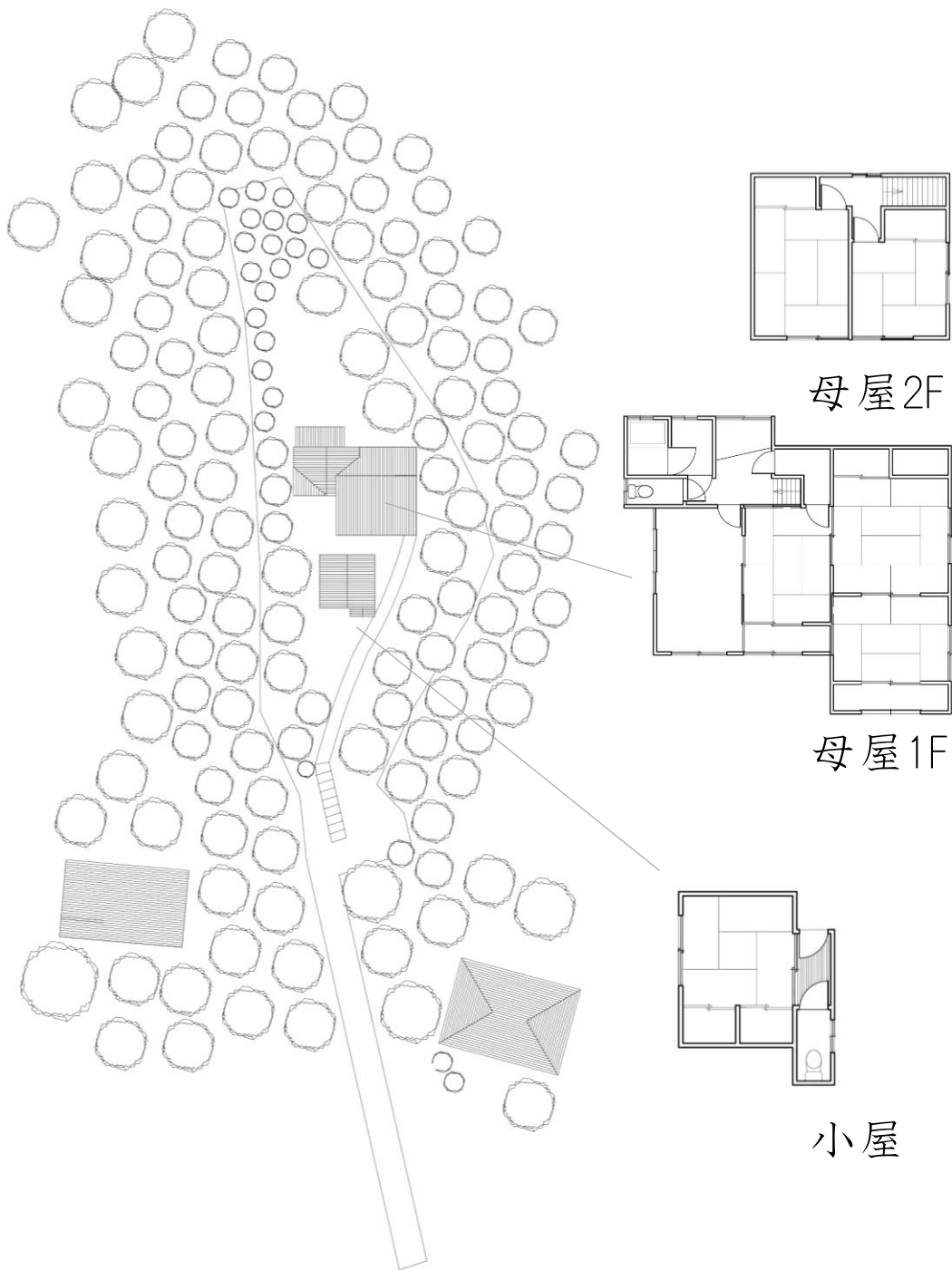


凡例

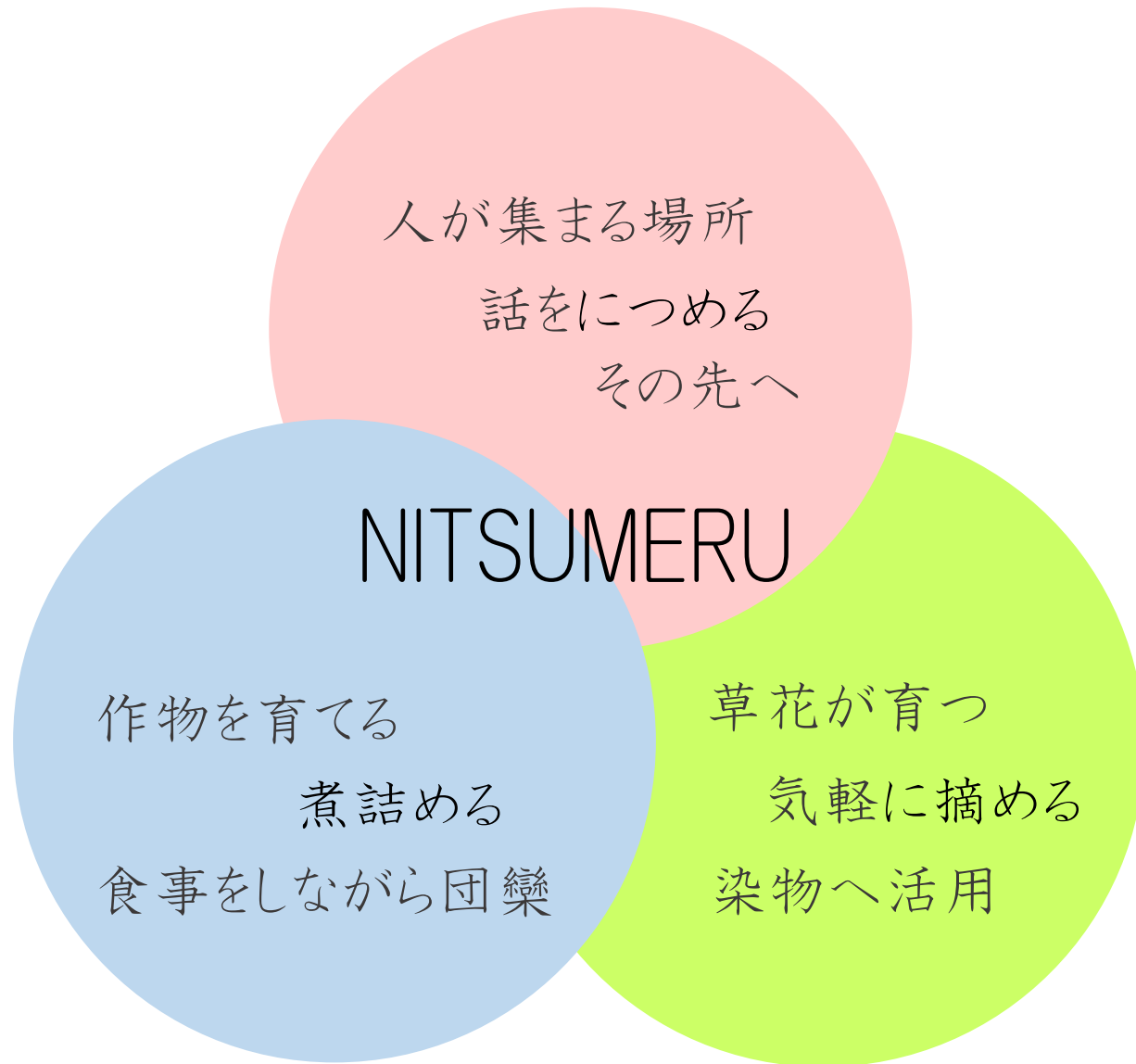
氏名	着色実線	正会員 (四賢・広報委)
法人名	着色実線	賛助会員 (四賢・広報委)
氏名	白線実線 +文字	休会員
氏名	白線実線	非会員
	紫色	空家と思われる家
	青色	空地、駐車場、田・畑
	●	井戸

作成：關屋桜が丘自治会 2018年4月1日

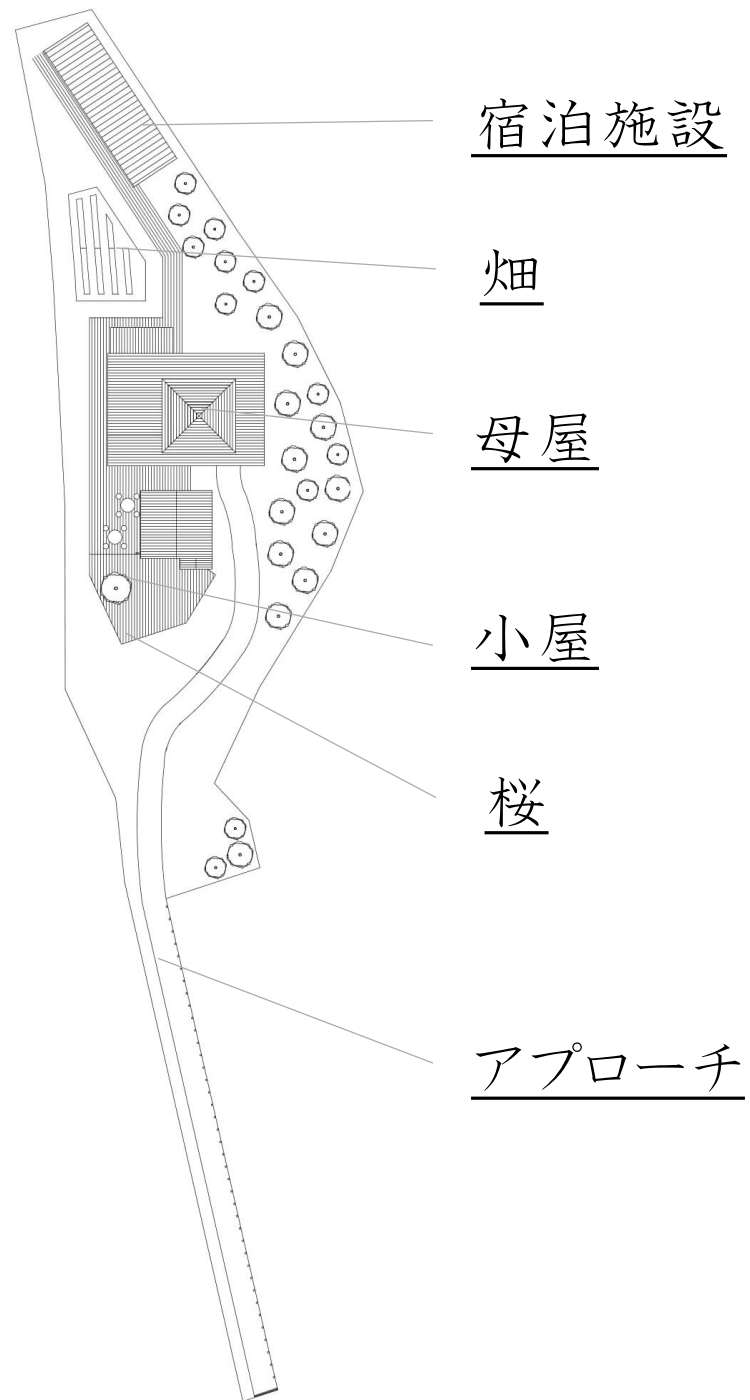
現状



コンセプト

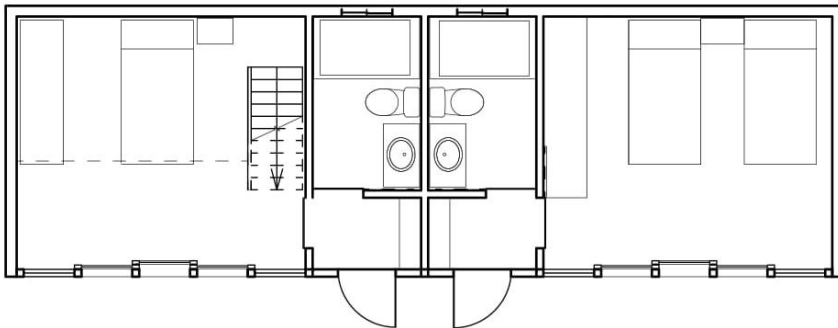


NITSUMERU

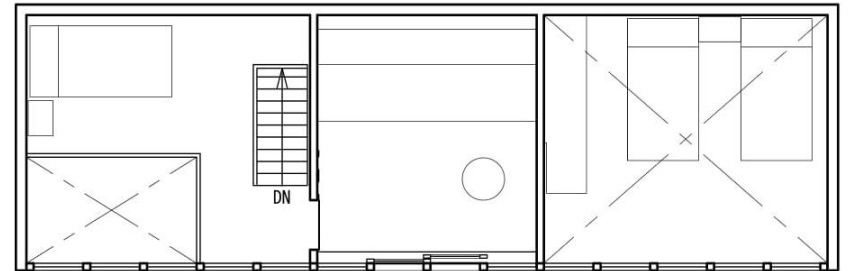


宿泊施設

畑仕事など日常で体験することのない
人々に向けて新たに宿泊施設を増築



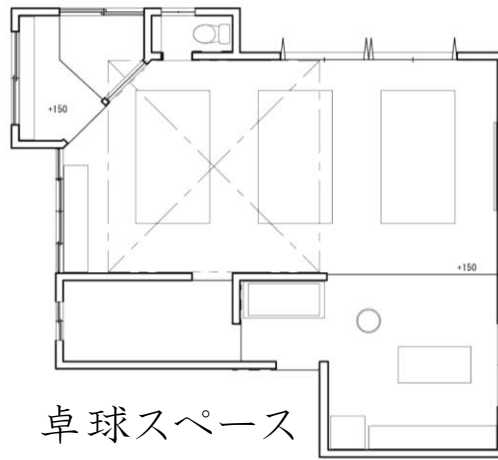
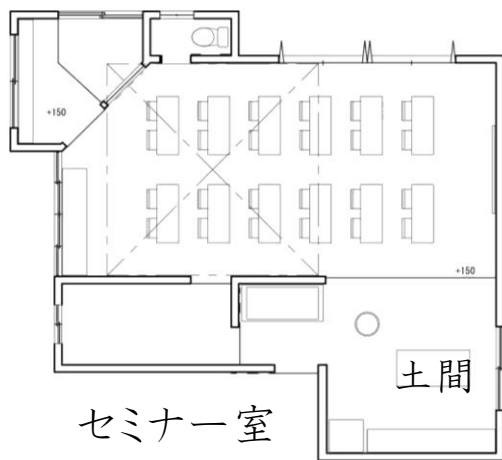
1F



2F

母屋

セミナー室、卓球スペース
2通りの利用方法を持つ



土間には井戸があり
野菜や果物を洗うことができる
二階部分は管理のし辛さを
考慮し、吹き抜けとした

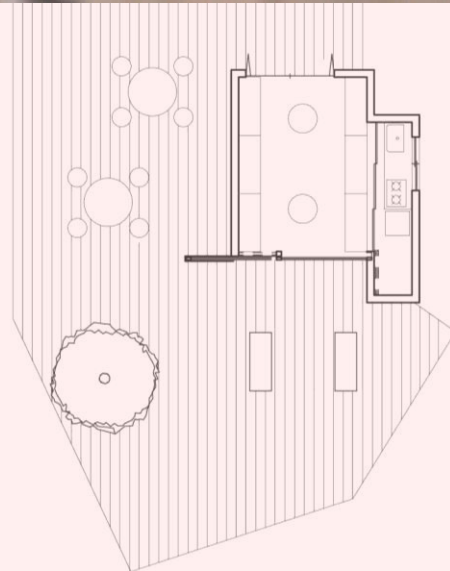
小屋

大きな開口部を持ち
中と外の一体感を生む



個展

生け花教室での
作品を展示



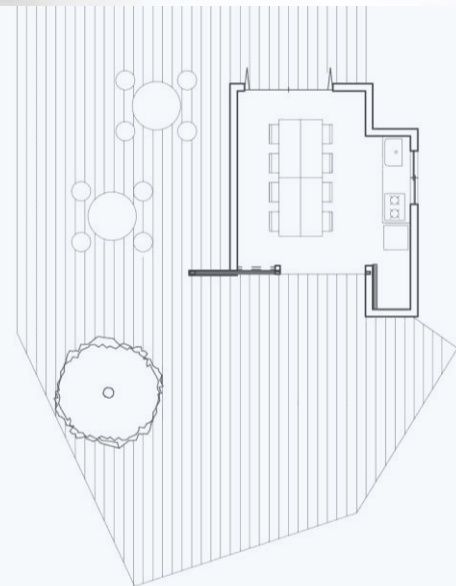
小屋

3通りの使い方を提案
それ以外の利用も可能



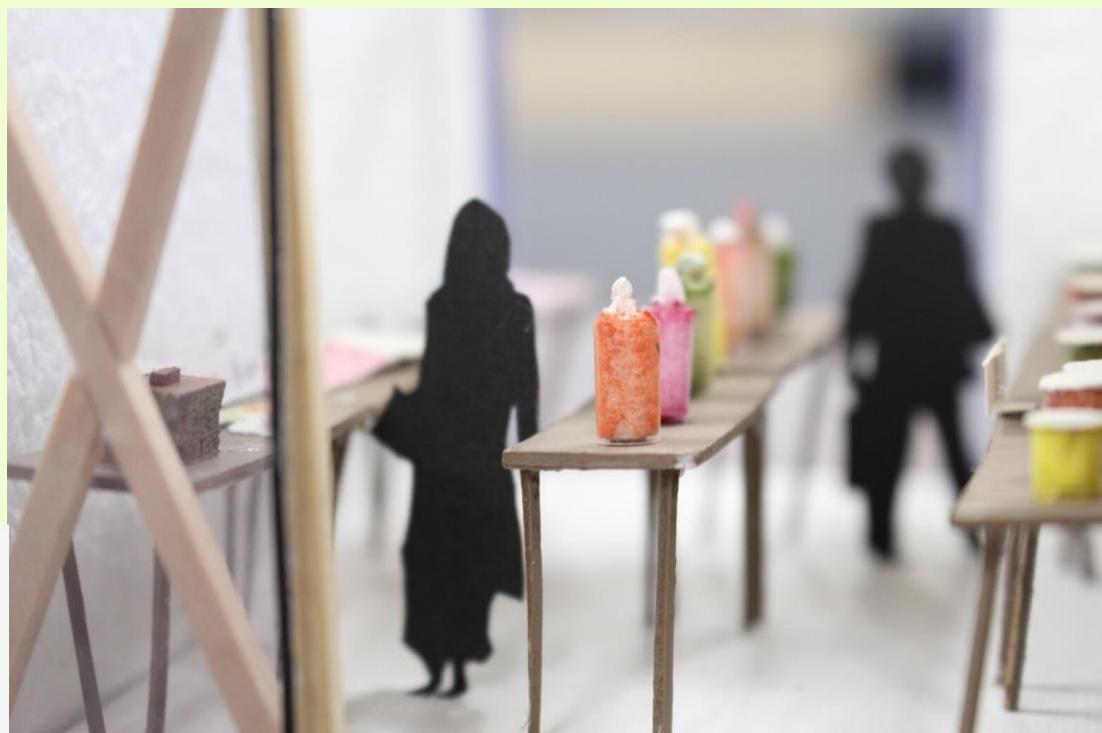
教室

料理、生け花、
染め物といった
教室を開く



小屋

中からはシンボルとなる
桜が見える



ショップ

染物教室の作品
手作りジャムや
収穫した野菜を販売

